

Sprawozdanie z wyjazdu do Wytwórni Konstrukcji Stalowych ZEKON Sp. z o.o. i realizacji ZEMAN HDF Sp. z o.o.

W dniach 13 – 16 maj 2018 roku 28. osobowa grupa studentów z Inżynierskiego Koła Studentów IKS i jego sympatyków wzięła udział w wyjeździe do Rudy Śląskiej oraz Krynicy Zdrój. Głównym celem wyjazdu było zwiedzenie wytwórni konstrukcji stalowych ZEKON Sp. z o.o w Rudzie Śląskiej oraz realizowanych projektów konstrukcji stalowych ZEMAN HDF w Krynicy Zdrój i w Niepolicach. Wyjazd odbył się na zaproszenie ZEMAN HDF Sp. z o.o.



Pierwszy dzień poświęcony był na dojazd pociągiem do Krakowa, a następnie na dotarcie autokarem do Krynicy Zdrój w celu zwiedzenia budowy wieży widokowej – Słotwiny Arena. Na miejscu przywitani nas kierownik projektu i kierownik budowy, którzy zapoznali nas z konstrukcją wieży oraz jej realizacją. Jest to pierwsza w Polsce wieża widokowa w koronach drzew o unikalnej konstrukcji stalowo - drewnianej budowana na szczycie stacji narciarskiej Słotwiny Arena. Aby dostać się na miejsce budowy skorzystaliśmy z wyciągu krzeselkowego.



Po zwiedzeniu budowy i dyskusji na temat realizowanej wieży udaliśmy się autokarem do centrum Krynicy Zdrój w celu zakwaterowania. Podzieliliśmy się na dwie grupy - pierwsza grupa zakwaterowała się w Domu Wczasowym „Lido”, natomiast druga grupa w Willi „Miś”. Następnie mieliśmy czas wolny przeznaczony na obiadową kolację i odpoczynek.

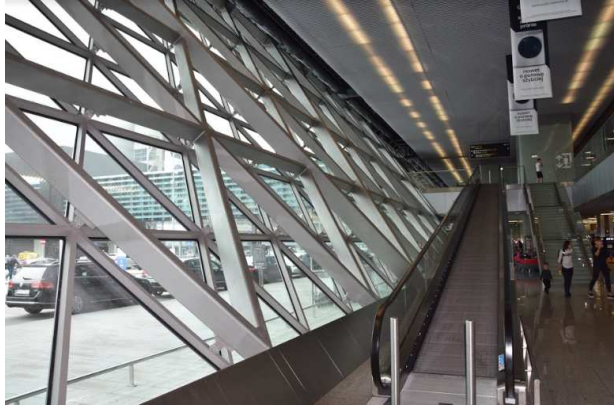
Wieczorem odbyło się nieformalne spotkanie integracyjne studentów, opiekunów z przedstawicielami firmy ZEMAN. Na spotkaniu mieliśmy okazję na wspólną rozmowę, a także rozkoszowanie się smakiem grillowanego oscypka, czy pysznych lodów.

Drugiego dnia wczesnym rankiem po śniadaniu udaliśmy się autokarem do Niepołomic w celu zwiedzenia budowy zakładu przemysłowego Kohlbrenner o konstrukcji stalowej. Podczas pobytu na budowie mieliśmy okazję dowiedzieć się wielu interesujących szczegółów dotyczących montażu realizowanej konstrukcji, a także zobaczyć wiele ciekawych rozwiązań styków, połączeń elementów i stężeń konstrukcji. Na budowie towarzyszyli nam przedstawiciele firmy ZEMAN, którzy chętnie odpowiadali na nasze pytania.

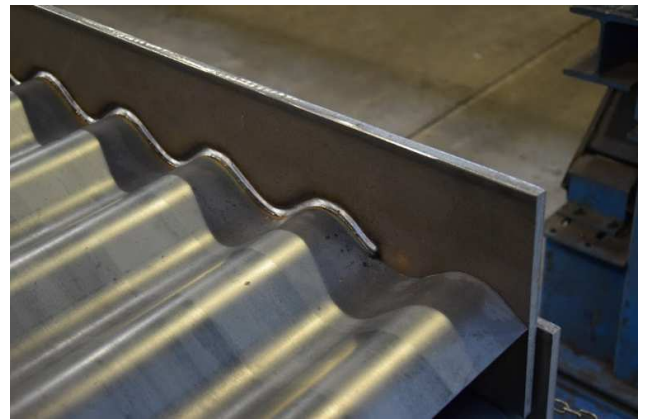
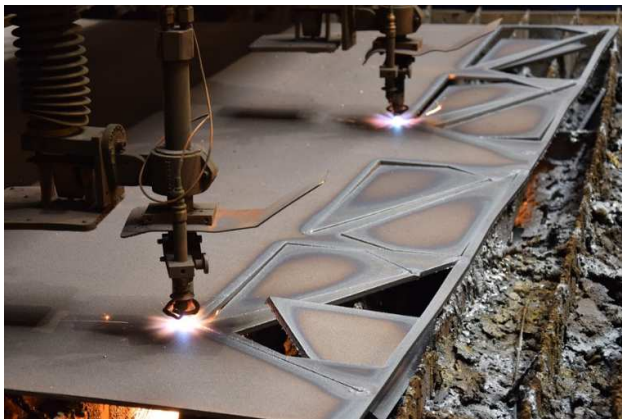




Po południu udaliśmy się autokarem do Rudy Śląskiej. Po drodze wraz z przedstawicielką firmy ZEMAN odwiedziliśmy Port Lotniczy Kraków-Balice. Celem zwiedzania była oryginalna fasada szklana o konstrukcji stalowej składająca się z trójkątnych formatek szkła przeciwsłonecznego. Omawiana była realizacja konstrukcji oraz trudności w jej transporcie i montażu na budowie.



W Rudzie Śląskiej zwiedziliśmy wytwórnię konstrukcji stalowych ZEKON. Głównym obszarem działalności firmy jest prefabrykacja konstrukcji stalowych hal przemysłowych oraz magazynowych. W wytwórni mieliśmy okazję zobaczyć wiele procesów związanych z produkcją wyrobów stalowych. Na szczególną uwagę zasługuje produkcja dwuteowników ze średnikiem falistym SIN, w czym specjalizuje się ta firma. Po zwiedzeniu hali wytwórni udaliśmy się do biura, w którym mieliśmy możliwość zadawania dodatkowych pytań dotyczących wytwarzania elementów stalowych, jak i wymiarowania profili SIN. Dowiedzieliśmy się również wielu istotnych szczegółów na temat specyfikacji wykonania elementów stalowych lub posiadanych certyfikatów niezbędnych do wykonywania tej pracy.



Po ciekawym pobycie w wytwórni wróciliśmy do centrum Krakowa, aby około godziny 21 udać się w drogę powrotną do Koszalina. Na miejsce dotarliśmy wczesnym rankiem 16. maja.