

SPRAWOZDANIE

SYMPOZJUM NAUKOWO-GOSPODARCZE INWESTYCYJNY GDAŃSK TUNEL DROGOWY POD MARTWĄ WISŁĄ PODSUMOWANIE, PROGNOZA INWESTYCYJNA GDAŃSKA DO 2020 ROKU

22 kwietnia 2016r.

Dnia 22 kwietnia 2016r. członkowie studenckiego koła naukowego „Koło Młodych PZITB” wraz z członkami Koszalińskiego oddziału PZITB mieli przyjemność uczestniczyć w symposium dotyczącym budowy Tunelu pod Martwą Wisłą w Gdańsku. Mieliśmy przyjemność zwiedzenia inwestycji przed oficjalnym jej otwarciem. Budowa przeprawy tunelowej pod Martwą Wisłą była największą i najbardziej spektakularną inwestycją w mieście Gdańsk. Oficjalnie tunel został nazwany na cześć im. ks. abp. Tadeusza Gocłowskiego. Sztandarowym celem budowy było przeniesienie ruchu tranzytowego na Obwodnicę Południową miasta Gdańsk oraz Trasę Sucharskiego. Regulacja ruchu miała na celu uzyskanie sprawniejszej komunikacji w centrum miasta.



Część konferencyjna symposium naukowo-gospodarcze inwestycyjny Gdańsk

Drażenia pod rzeką zrealizowała hiszpańska firma OHL. Dwie nitki przeprawy mają po 1070 m długości. Uwzględniając obustronne najazdy tunel liczy 1370 m długości. Koszt budowy odcinka tunelowego wyniósł 885 mln zł, natomiast cała inwestycja kosztowała 1,450 mld zł. Dofinansowanie z UE wyniosło 1,150 mld zł. Obie nitki tunelu zostały wydrążone przy wykorzystaniu maszyny TBM (Tunnel Boring Machine), ochrzczonej imieniem Damrocka, w celu upamiętnienia księżniczki pomorskiej z dynastii Sobiesławiców. Dwa równoległe odcinki tunelu umożliwiają

oddzielny ruch dla każdego kierunku. W obrębie pojedynczej nitki znajdują się dwa pasy jezdni. Jako obudowę tunelu wykorzystano prefabrykowane elementy żelbetowe nazywane tubingami.



Tubingi stanowiące obudowę przeprawy tunelowej



Uczestnicy wycieczki podczas zwiedzania budowy Tunelu pod Martwą Wisłą

Budowa obiektu inżynierskiego została podzielona na IV etapy w zależności od realizowanego odcinka drogi pomiędzy portem lotniczym im. Lecha Wałęsy a Węzłem Ku Ujściu. Początkowo wykonano pierwszą nitkę, po czym zdemontowano maszynę oraz przetransportowano ją w miejsce szybu startowego, w celu wydrążenia równoległej nitki tunelu. Pomiędzy rurami znajduje się siedem awaryjnych przejść poprzecznych, wyposażonych w nowoczesne systemy monitoringu, wentylacyjne czy automatyczny system sterowania ruchem. Podczas budowy inżynierowie mieli do czynienia z bardzo trudnymi warunkami hydrogeologicznymi ujścia Wisły.

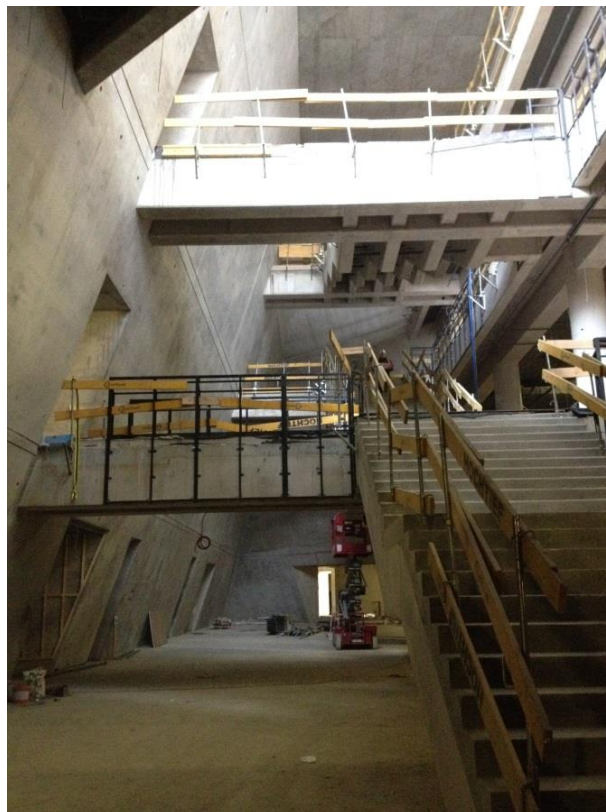
Budowa tunelu pod korytem Martwej Wisły stanowi pierwszy drogowy tunel podwodny w Polsce, którego realizacja odbyła się przy wykorzystaniu maszyny TBM o średnicy tarczy wynoszącej 12,5m. Jest to ogromne wyzwanie dla inżynierów zarówno pod względem technicznym, jak i organizacyjnym. Jesteśmy pełni podziwu oraz szacunku dla wszystkich uczestników procesu budowlanego tak skomplikowanego przedsięwzięcia.

Kolejnym punktem naszej wycieczki była wizyta na budowy Muzeum II Wojny Światowej. Ze względu na różne problemy, głównie techniczne, otwarcie muzeum planowane jest na początek 2017 roku.



Budowa siedziby Muzeum

Całkowita powierzchnia terenu przeznaczanego na budowę Muzeum stanowi 1700m². Zgodnie z projektem architektonicznym, całość ekspozycji znajduje się pod ziemią, a sama wystawa główna ma zająć 5000 m². Ciekawostką dla wszystkich był fakt, że już na etapie budowy do budowanego obiektu został wprowadzony ciężki sprzęt wystawowy typu: czołgi, zabytkowe samochody, różne maszyny itp. Ekspozycja muzeum ma za zadanie przedstawienie losów różnych narodów, nie tylko z Polski, co ma wyróżniać Muzeum na tle innych. Obiekt będzie również wykorzystywany jako ośrodek edukacji, kultury i nauki.



Wnętrze obiektu podczas budowy

Jesteśmy niezmiernie wdzięczni za możliwość zobaczenia tak ciekawych oraz inspirujących inwestycji jak budowa Tunelu pod Martwą Wisłą oraz Muzeum II Wojny Światowej w Gdańsku. Obie realizacje charakteryzują się zarówno unikatową formą konstrukcji, jak i bardzo szerokim zakresem prac budowlanych.

Więcej informacji na temat realizacji obiektów inżynierskich na terenie Gdańska udzielono na stronie internetowej:

<http://oficynamorska.pl/2016/inwestycyjny-gdansk/>